

# LA CENTRALE

## DE L'IMMOBILIER DE SAINT-MARTIN

MAGAZINE MENSUEL N°62 - MAI 2023 - GRATUIT



 **SAINT-MARTIN  
DIAGNOSTICS**  
diagnostics techniques immobiliers

SIRET 891 797 151 00018 RCP CA0000000284581

✓ Termites ✓ Amiante  
✓ Electricité ✓ Superficie  
0690 405 233 [sxmdiag@gmail.com](mailto:sxmdiag@gmail.com)



# DÉCOUVREZ LE SOLAIRE THERMODYNAMIQUE de chez



EN EXCLUSIVITÉ  
CHEZ PAC  
DISTRIBUTION

ÉCONOMIE  
**85%**  
JUSQU'À

**A+**  
CLASSE D'EFFICACITÉ ÉNERGÉTIQUE

GARANTIE DE  
**10**  
ANS  
Panneau Solaire

GARANTIE DE  
**5**  
ANS  
Cuve

KIT  
**HYDRAULIQUE**  
INCLUS

SYSTÈME DE  
**DÉMARRAGE**  
PROGRESSIF

TECHNOLOGIE  
**DC**  
INVERTER  
DERNIÈRE GÉNÉRATION



**giatsu**



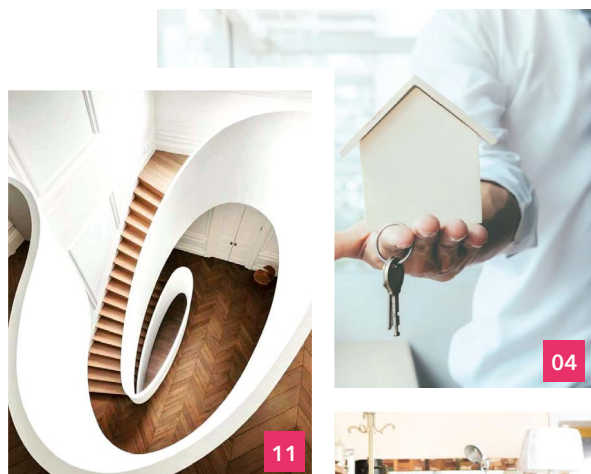
Climatisation / DRV-VRF / Thermo Solaire / CTA-VMC / PAC Piscine / Eau glacée / Aéraulique



DISTRIBUTEUR SPÉCIALISÉ EN GÉNIE CLIMATIQUE

24, rue de la Canne à sucre HOPE ESTATE | Tél.: 05 90 77 96 66 | E-Mail : pac.distribution@pac-sxm.com |





## PAGES 4 à 9

### ACHETER, VENDRE, LOUER

Les annonces immobilières par secteur



## PAGE 11

### IDÉES TENDANCES

L'escalier, l'audace ça marche !

## PAGE 12

### IMAGINER, CRÉER... UPCYCLER

La seconde vie de la déco

## PAGE 13

### DESIGNER

Pourquoi on aime Joran Briand ?

## PAGE 14

### FOCUS

L'Art de Fer, le délié artistique

**N**e plus avoir de limites, oser aller au-delà des convenances, libérer son imagination et changer les perspectives, se libérer du joug des dictats de l'uniformité et se construire un intérieur à son image. Voilà des choses que l'on peut se permettre en déco, et qui sont même recommandées si l'on veut suivre les tendances du moment.

Pour cela on oublie les pièces ternes et sans intérêt, comme l'escalier, en choisissant une œuvre architecturale qui en imposera. On laisse parler sa fibre artistique pour donner une seconde vie aux objets ou aux meubles. On réfléchit à consommer durable en investissant dans des pièces uniques, du portail à l'applique du salon. On aiguise sa curiosité pour sélectionner les réalisations des designers en vogue ... en un mot ayez de l'audace, optez pour le sur-mesure et sortez des sentiers battus. Cela fait un bien fou, pour soi comme pour son intérieur.

Magazine édité par la société Empreinte SXM

Rédaction : Ann Bouard

4 ZAC de Bellevue - 97150 Saint Martin

empreintesxm@orange.fr - Tél : 0590 27 74 61



Suivez-nous sur les réseaux sociaux :

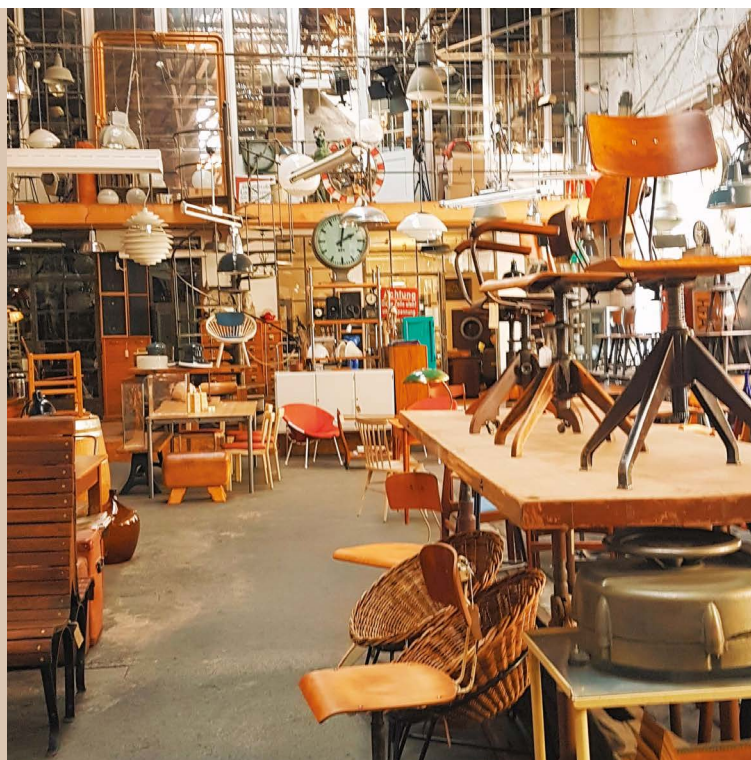
La Centrale de l'Immobilier de Saint-Martin

## LE POINT CONSO-DÉCO...

# LA SECONDE MAIN UN MARCHÉ QUI S'ENVOLE

Au niveau mondial le marché de la seconde main, tout types de produits confondus, représenterait plus de 105 milliards d'euros et a enregistré une croissance de plus 22% en 2021 par rapport à l'année précédente. Une très intéressante étude de l'IPEA\* chiffre pour la première fois le marché français du meuble de l'occasion à 1,3 milliards d'euros, soit environ 10% de la valeur du marché de l'ameublement neuf.

Des chiffres qui s'expliquent par le contexte de ces dernières années, entre crise sanitaire, guerre en Ukraine et baisse du pouvoir d'achat. Les motivations des acheteurs de mobiliers d'occasion sont principalement financières : 17%, d'achat contraint et 29% d'achat pour recherche d'économies. Mais on note l'émergence de nouvelles motivations, et c'est là plutôt une bonne nouvelle, dont une



prise de conscience écologique.

La part des acheteurs de meubles prêts à acheter d'occasion varie entre 20 et 30% selon le type de mobilier (source profil SOFINCO Partner IPEA janvier 2023). Près d'un tiers des français est donc favorable à ce mode de consommation. Sont principalement achetés des meubles (tables, commodes) surtout entrée de gamme. Les sites web (Bon coin, etc) dominent ce marché du mobilier d'occasion (34%) suivi des traditionnelles brocantes-vides greniers (23,5%), dépôts ventes (15%) puis ressourceries (8%).

Moins consommer pour moins polluer et revenir à des valeurs essentielles en se satisfaisant du nécessaire est une tendance qui mérite de se développer et on y adhère !

\* Institut de prospective et d'études de l'ameublement





**DÉCOUPE AU PLASMA**  
**PORTE D'ENTRÉE - PORTAIL**  
**GARDE CORPS - CACHE CLIM**

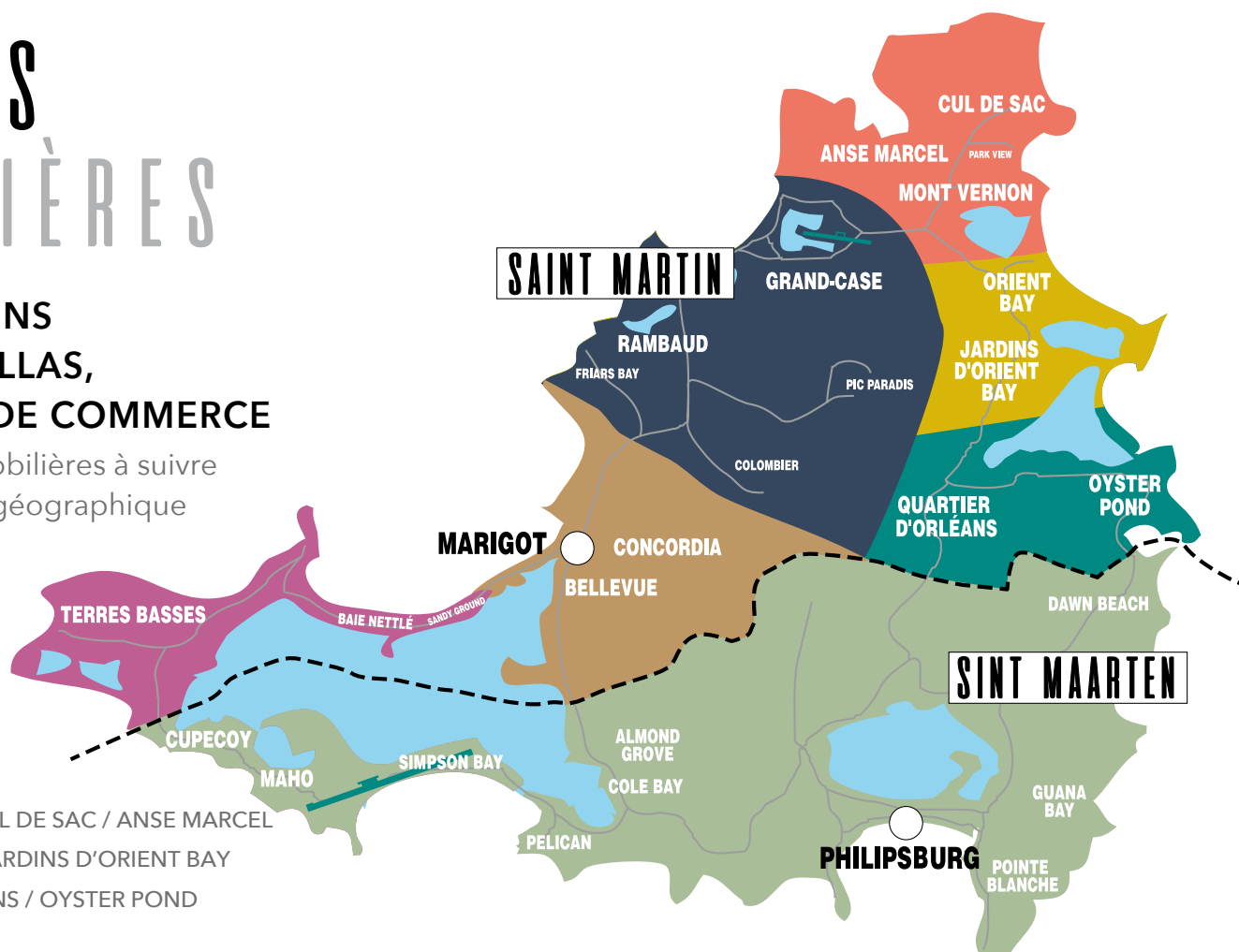


95 B, route de Sandy ground | +590 690 58 73 77 | lartdefer971@gmail.com

# ANNONCES IMMOBILIÈRES

**VENTES & LOCATIONS**  
**APPARTEMENTS, VILLAS,**  
**TERRAINS, FONDS DE COMMERCE**

Toutes les annonces immobilières à suivre  
sont classées par secteur géographique  
et par prix.



- MONT VERNON / CUL DE SAC / ANSE MARCEL
- BAIE ORIENTALE / JARDINS D'ORIENT BAY
- QUARTIER D'ORLÉANS / OYSTER POND
- DUTCH SIDE
- TERRES BASSES / BAIE NETTLÉ
- MARIGOT / BELLEVUE / CONCORDIA
- RAMBAUD / SAVANE / GRAND CASE

Tous les prix de vente des biens immobiliers  
s'entendent frais d'agence inclus.



## TERRAIN D'1 HECTARE (2.5 ACRES)

Situé à l'ouest de Saint-Martin en partie française dans le lotissement très prisé des Terres Basses. Le terrain est vendu avec un projet de construction d'une villa contemporaine. Un 2<sup>e</sup> logement peut être construit sous réserve de ne pas dépasser 1/3 de la SHON autorisée sur le lot soit 300m<sup>2</sup>.

Contact : **Isabelle Cazorla** 06 90 228 229



**TERRES BASSES**  
**735 000 €**

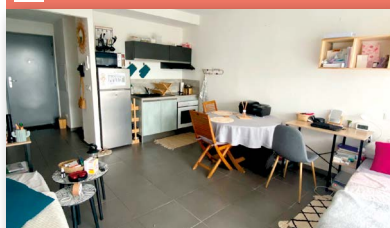
www.immoantilles.com

**IM@GE**  
**IMMOBILIER**  
REAL ESTATE

Carte N° CPI97812016000013595 - Garantie Financière : SOCAF

Agence **Marigot** 219 rue de hollande **Marigot** 0590 87 78 04 image@immoantilles.com

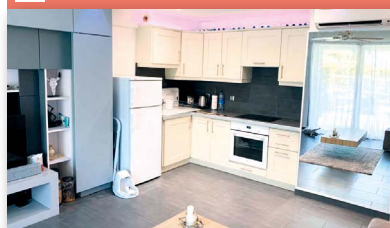
### 01 CUL DE SAC 156 600€



CAGEPA 05 90 51 10 07

**STUDIO DE 28M<sup>2</sup> VUE MER** composé d'une double penderie ainsi que d'une buanderie, une salle de bain, une cuisine récente et équipée, une grande terrasse couverte de 13m<sup>2</sup>, et un espace jardin.

### 02 ANSE MARCEL 261 500€



CAGEPA 05 90 51 10 07

**APPARTEMENT DE 42M<sup>2</sup> EN REZ-DE-CHAUSSEE** comprenant une chambre avec placards, une salle d'eau avec WC, un séjour avec cuisine ouverte équipée et aménagée et une varangue. Petit jardin et parking.

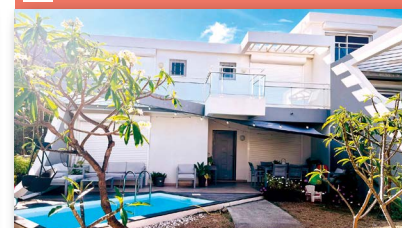
### 03 CUL DE SAC 330 000€



CAGEPA 05 90 51 10 07

**APPARTEMENT T3 DE 72M<sup>2</sup> EN REZ-DE-CHAUSSEE** composé d'une entrée, un séjour avec cuisine ouverte, un dégagement, WC, une salle de bain, deux chambres et une varangue de 12m<sup>2</sup>.

### 04 CUL DE SAC 375 500€



CAGEPA 05 90 51 10 07

**VILLA MITOYENNE TYPE 3 AVEC PISCINE** comprenant cuisine, salle à manger, salon, WC, buanderie, varangue et terrasse, piscine et jardin. Au 1<sup>er</sup>, deux chambres avec placards et salle de bain.

### 05 ANSE MARCEL 390 000€



IMAGE 06 90 17 12 66

**RÉSIDENCE CRYSTAL** beaux appartements confortables et spacieux avec ascenseur et box véhicules, du 2 au 4 pièces. Vues sur la mer des Caraïbes. T2 à partir de 390 000€, T3 à partir de 485 000€, T4 à partir de 650 000€.

### 07 BAIE ORIENTALE 250 000€



IMAGE 06 90 17 12 66

**GRAND STUDIO DE 39M<sup>2</sup>+ 11M<sup>2</sup> DE TERRASSE** dans une villa qui en comprend 4, sur un terrain de 1624m<sup>2</sup> avec piscine pour les 4 studios, accès sécurisé, espaces verts, cadre exceptionnel, restaurant sur place.



## A FULL RANGE OF TANKS IN STOCK



HERCULE 422 gal



WALL TANK 79 gal

Tanks from 79 gal to 422 gal and more

149 Baie Nettlé - 97150 Saint Martin - info line : + 590 590 528 322  
Office open from 7.30 am to 4.30 pm monday to friday  
www.exofo.com - info@exofo.com

### 06 CUL DE SAC 420 500€



CAGEPA 05 90 51 10 07

**VILLA MITOYENNE T3 AVEC PISCINE PRIVATIVE** comprenant au 1<sup>er</sup> une cuisine ouverte, buanderie, terrasse en deck et piscine. Au 2<sup>e</sup>, deux chambres, deux salles de bain et terrasse vue mer.

### 08 BAIE ORIENTALE 370 000€

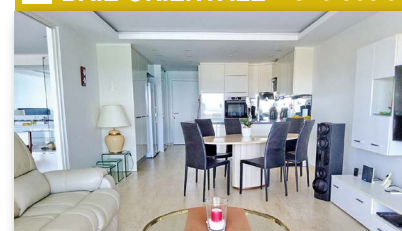


IMAGE 05 90 87 78 04

**APPARTEMENT ENTièrement RÉNOVÉ DE 76M<sup>2</sup>** vendu meublé donc investissement locatif rapide. 15m<sup>2</sup> de terrasse, charges copro environ 390€/mois. Piscine sécurisée entièrement rénovée et parking libre sécurisé.

### 09 OYSTER POND 4 500 000€



ALLIANCE 05 90 29 68 01

**TERRAIN CONSTRUCTIBLE** sur la plage de 16 500m<sup>2</sup> offrant une SHON de 6 600m<sup>2</sup>. Etude complète incluant le coût de tous les postes pour cet hôtel club 4\* de luxe de 80 chambres.

### 10 PHILIPSBURG 108 000€



ALLIANCE 05 90 29 68 01

**TERRAIN CONSTRUCTIBLE DE 1360M<sup>2</sup>** viabilisé en pleine propriété situé sur les hauteurs de Philipsburg. Belle vue mer. Environnement calme. Permis de construire.

### 11 POINTE BLANCHE 140 000€



ALLIANCE 05 90 29 68 01

**TERRAIN CONSTRUCTIBLE DE 550M<sup>2</sup>** lots prêts à construire, viabilisés, fibre optique, électricité, eau, terrain plat, dans une résidence sécurisée, et gardée, avoisinant toutes les commodités.

### 12 PELICAN KEY 362 000€



ALLIANCE 05 90 29 68 01

**DUPLEX DE 105M<sup>2</sup>** entièrement meublé. Comprenant une entrée, cuisine américaine, buanderie et séjour donnant sur la terrasse. À l'étage, chambre avec lit king size, dressing, et salle d'eau.



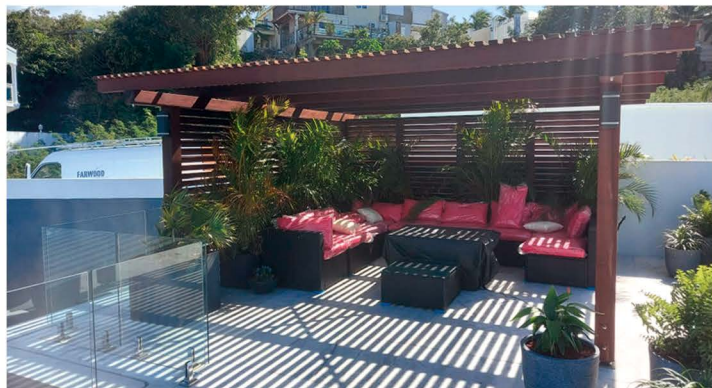
# FARWOOD

## CONSTRUCTION BOIS

*Le Savoir-Faire  
traditionnel  
et contemporain  
du Bois*

## CONSTRUCTION NEUVE ET RÉNOVATION

Charpente Bois  
Maison à ossature Bois  
Escalier, Parquet  
Pergola, Deck, Couverture

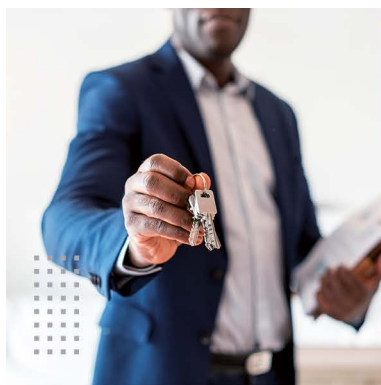


📞 0690 77 03 02

✉ farwoodsxm@gmail.com

📷 FARWOOD CONSTRUCTION BOIS





VOUS VOULEZ VENDRE OU LOUER VOTRE BIEN  
SUR LES 2 COTÉS DE L'ILE DE SAINT-MARTIN,  
**CONTACTEZ NOTRE SYMPATHIQUE ÉQUIPE REV IMMO !**

Bruno  
DARRICARRERE  
06 90 35 39 72

Eric  
MERMOZ  
06 90 88 42 23

Nathalie  
CAUX  
06 90 88 34 60

Tristan  
NOGRETTE  
06 73 96 36 66

YOU WANT TO SELL OR RENT YOUR PROPERTY  
ON BOTH SIDES OF SINT MAARTEN,  
**CONTACT OUR FRIENDLY RELIANCE TEAM !**

**Alliance**

Agence ALLIANCE immobilière sxm  
8 rue du président KENNEDY - MARIGOT  
Tél 05 90 29 68 01

www.realestate-stmartin.immo  
Garanties SOCAF 120 000 euros  
Carte prof N° CCI 9781 2015 000 000 187 SXM

**13 POINTE PIROUETTE 425 000€**



ALLIANCE ☎ 05 90 29 68 01

**MAISON MITOYENNE DE 191M²** comprenant 5 chambres, 4 salles d'eau, une cuisine donnant sur la terrasse. Piscine de 44m². En partie à rénover.

**14 BAIE NETTLÉ 160 000€**

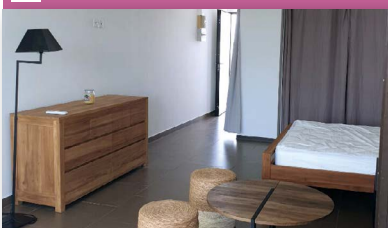


IMAGE ☎ 06 90 67 82 67

**STUDIO DE 42M²** bénéficiant de part sa copropriété sécurisée, d'une grande plage côté lagon et de 2 piscines, ainsi que d'un restaurant.

**15 BAIE NETTLÉ 785 000€**



ALLIANCE ☎ 05 90 29 68 01

**MAISON INDIVIDUELLE DE 150M²** comprenant une cuisine équipée, un séjour, 4 chambres, et 3 salles de bain. Piscine et terrain clos.

**16 TERRES BASSES 850 000€**

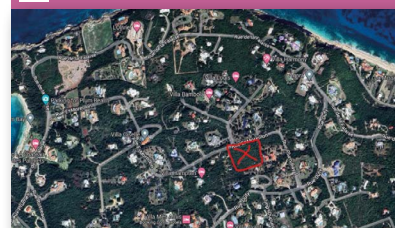


IMAGE ☎ 06 90 17 12 66

**TERRAIN À BÂTIR 1 HECTARE AVEC VUE MER** depuis le 1<sup>er</sup> étage de la future construction. 1000m² constructible en deux habitations.

**17 TERRES BASSES 1 575 000€**



ALLIANCE ☎ 05 90 29 68 01

**MAISON DE 500M²** avec terrasses accessibles de toutes pièces. Elle offre une vue dégagée sur la mer, un terrain clos et arboré de 10 000m² avec trois entrées permettant la réalisation d'une seconde villa.

**19 MARIGOT 160 000€**



ALLIANCE ☎ 05 90 29 68 01

**APPARTEMENT T2 DE 50M²** meublé entièrement rénové, situé au 1<sup>er</sup> étage avec vue sur la baie de Marigot, cuisine aménagée neuve, 2 belles terrasses dans la chambre et le salon. Parking et commerces à proximité.

GROUPE  
**CARDEC**

**UN SERVICE DE POSE SUR MESURE  
SPÉCIALISTE DU GRAND FORMAT**

**CARRELAGE • SOL • MOSAÏQUE • PISCINE  
HAMMAM • CUISINE**

**CARDEC GALISBAY**  
Z.A. de Galisbay, B.P. 574,  
97056 Saint Martin Cedex  
Tél. : 05 90 87 84 83  
Fax : 05 90 87 76 98  
cardec@wanadoo.fr

**CARDEC DISCOUNT**  
Z.A. de Hope Estate, Lot 53,  
97150 Saint Martin  
Tél. : 05 90 52 45 43  
procardeco@cardecsm.com

**18 CONCORDIA 155 000€**



CAGEPA ☎ 05 90 51 10 07

**APPARTEMENT T2 40M² EN REZ-DE-CHAUSSÉE** comprenant un séjour avec cuisine ouverte, une chambre avec placards et une salle de bain avec WC. Terrasse couverte. Vendu avec locataire en place.

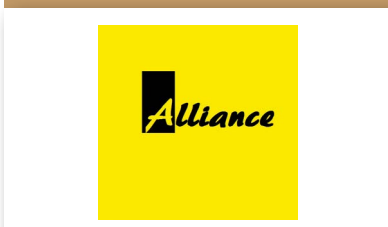
**20 MARIGOT 187 000€**



CAGEPA ☎ 05 90 51 10 07

**GRAND T3 DE 45M²** composé d'une grande pièce à vivre avec cuisine ouverte, salon et salle à manger, salle de bain et 2 chambres, qui communiquent par une porte encastrée, belle terrasse.

**21 MARIGOT 190 000€**



ALLIANCE ☎ 05 90 29 68 01

**LOCAL COMMERCIAL** activité CHR, actuellement fermé. Loyer 1800€ provisions comprises (charges et taxe foncière) superficie d'environ 120m² avec terrasse, et un studio terrasse à rénover à l'étage.

**22 MARIGOT 198 000€**



IMAGE ☎ 05 90 87 78 04

**CHARMANT DEUX PIÈCES EN DUPLEX DE 56M²** qui vous séduira par sa vue mer. La piscine commune sera prochainement rénovée et les travaux sont d'ores et déjà financés.

**23 BELLEVUE 209 200€**



IMAGE ☎ 05 90 87 78 04

**SPACIEUX DEUX PIÈCES DE 82M²** composé d'une grande pièce principale lumineuse et une grande cuisine. Chambre avec espace dressing et salle d'eau. WC et célier. Balcon donnant sur une vue dégagée.

**24 MARIGOT 2 090 000€**



ALLIANCE ☎ 05 90 29 68 01

**BEL IMMEUBLE PLEIN CENTRE** d'une surface totale de 1100m² décomposé en 7 lots sur 4 étages. Les locataires en place sont des professions libérales et associations, un appartement de 250m² est libre de locataire.



## APPARTEMENT 3 CHAMBRES LES HAUTS DE CONCORDIA

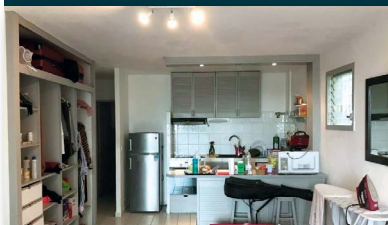
Situé au 1<sup>er</sup> étage. Idéal pour une famille. Grand séjour donnant sur une terrasse couverte, cuisine fonctionnelle, une salle de bain avec WC séparé. L'accès à la résidence est sécurisé avec une piscine commune, espaces verts et emplacements de stationnement.

**280 000 €FAI**



8 rue de la liberté - Marigot  
05 90 511 007 - www.cagepa.fr  
Carte Pro. n°14 002 T/G Préfecture de Saint-Martin.

### 25 AGRÉMENT 122 000€



ALLIANCE ☎ 05 90 29 68 01

**APPARTEMENT DE 46M² AVEC JARDIN PRIVATIF** 30m² loi carrez situé dans le secteur de Spring proche des écoles et commerces.

### 26 GRAND CASE 198 000€



ALLIANCE ☎ 05 90 29 68 01

**RESTAURANT, BAR** de 80 places. Cuisine entièrement équipée et aménagée avec du matériel de grande qualité, plage à 50m, terrasse de 15m². Décoration raffinée.

### 27 FRIAR'S BAY 227 000€



CAGEPA ☎ 05 90 51 10 07

**APPARTEMENT T2 REZ-DE-CHAUSSEE DE 59M2 AVEC JARDIN** Composé d'une grande pièce à vivre avec cuisine ouverte, une chambre avec salle d'eau et WC séparé. Terrasse couverte. Locataire en place.

### 28 GRAND CASE 255 000€



CAGEPA ☎ 05 90 51 10 07

**T3 DUPLEX DE 54M² AVEC GRANDE TERRASSE** composé au 1<sup>er</sup> d'un salon, d'une suite parentale et d'une 2<sup>e</sup> chambre avec salle de bain séparée. À l'étage, une cuisine et une salle à manger. Grand toit terrasse.

### 29 FRIAR'S BAY 290 000€



CAGEPA ☎ 05 90 51 10 07

**APPARTEMENT T2 EN REZ-DE-CHAUSSEE AVEC JARDIN** composé d'une belle pièce à vivre avec cuisine US, une terrasse, un jardin, une chambre avec placards et salle de bain. Locataire en place.

### 31 FRIAR'S BAY 350 000€



CAGEPA ☎ 05 90 51 10 07

**MAISON MITOYENNE T3 DE 95M2** composée d'une entrée, une cuisine ouverte sur le séjour, une terrasse et WC. À l'étage deux chambres avec chacune une salle d'eau et WC. Jardin de 115m², parking.

**1\$ = 1€**

**Produits d'entretien**  
Professionnels & particuliers

Livraison **GRATUITE** sur toute l'île

**NETTOYANT  
DÉSODORISANT  
MULTI-USAGES**  
FULLEROSO  
LAVENDER \$9<sup>95</sup>

**DÉTERGENT À  
VAISSELLE**  
OCEAN 2X  
\$6<sup>95</sup>

**DÉSINFECTANT  
SPRAY**  
DUTCH PLUS  
\$2<sup>95</sup>

**NETTOYANT  
NON ACIDE  
SALLE DE BAIN**  
HI-GENIC  
\$2<sup>45</sup>

VERS  
GRAND  
CASE

CITÉ SCOLAIRE  
R. WEIHUM

STATION  
ESSENCE

CASERNE  
DES  
POWPIERS

GLASS  
ALU

ARCCELOR  
MITTAL

PRIM  
SERVICES

DISTRIBUTION  
PRO EXPERT

**DU LUNDI AU VENDREDI**  
**8H30-12H30 & 14H-17H**

Dutch side  
+172 15 81 94 89  
French side  
+590 690 52 46 25

**NOUS  
SOMMES  
ICI !**

f @ Distribution Pro Expert SXM  
www.dpego.fr

### 30 MONT CHOISY 292 000€



CAGEPA ☎ 05 90 51 10 07

**APPARTEMENT T2 VUE MER** situé en rez-de-jardin comprenant couloir, chambre, séjour, cuisine ouverte, buanderie, salle de bain avec WC, terrasse couverte et jardin ainsi qu'une place de parking. Locataire en place.

### 32 HOPE ESTATE 1 300 000€



IMAGE ☎ 06 90 17 12 66

**SECTEUR NORD DE L'ILE** vente de murs locaux/bureaux 140m² + 537m² d'entrepôts sur terrain d'environ 1500m², plusieurs parkings, deck de déchargement. Emplacement passant sur route principale.

## LOCATIONS

### 33 MARIGOT 650€/MOIS



IMAGE ☎ 05 90 87 78 04

**STUDIO SOUS LES TOITS DE 39M²** proche du front de mer, du centre ville commercial de Marigot.

### 34 HOWELL CENTER 750€/MOIS



IMAGE ☎ 05 90 87 78 04

**BUREAU CLIMATISÉ D'ENVIRON 26M²** situé au 1<sup>er</sup> étage comprenant une pièce principale, 1 salle d'eau et wc. Possibilité d'une seconde unité à côté.

### 35 HOWELL CENTER 770€/MOIS



IMAGE ☎ 05 90 87 78 04

**LOCAL DE 26M² AVEC PARKING** composé d'une réception, un bureau principal et WC. Le local est au 1<sup>er</sup> étage et le centre est gardé 24/24 et 7/7.

### 36 BELLEVUE 1 700€/MOIS



IMAGE ☎ 05 90 87 78 04

**LOCAL COMMERCIAL OU D'ACTIVITÉ DE 100M²** Bail commercial courte durée de 3 ans. Disponible maintenant.



Clé en main



# Caribbean Construction

CONSTRUCTION BOIS

CHARPENTE

COUVERTURE

MENUISERIE

AGENCEMENT

RÉNOVATION

**GARANTIE DÉCENNALE**

**DEVIS  
GRATUIT**

← ROND POINT  
AGRÉMENT

BLUE POINT  
STATION

MARIGOT →

Caribbean  
construction

SALLE  
OMNISPORT  
GALISBAY

**0690 658 678 - 0690 888 300**

Rendez-vous à notre atelier de Galisbay

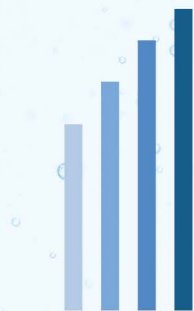
Email : [j.renaud@caribbean-construction.com](mailto:j.renaud@caribbean-construction.com)



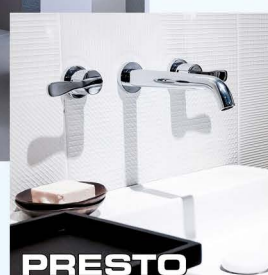


86 Union Road, Cole Bay | +1 721-544-7777 | sales@ashleysxm.com | Lun-Sam 9h-18h | [f](#)

LE CHOIX, LE STOCK, LA QUALITÉ, LES MEILLEURS PRIX C'EST SOPSA



**SOPSA**  
L'Eau dans tous ses états



- Plomberie, Sanitaire
- Outillage, Consommables
- Robinetterie
- Chauffe-eau solaire et électrique
- Traitement & récupération d'eau
- Lambris PVC
- Pour les professionnels et les particuliers



Ouvert du lundi au vendredi de 7h30 à 16h et le samedi de 8h à 11h | 22 & 23 rue Cotonnier - Hope Estate | 05 90 87 78 25 | [www.sopsa-saint-martin.fr](http://www.sopsa-saint-martin.fr) | [devis.tie@sopsa.fr](mailto:devis.tie@sopsa.fr)



# ESCALIERS : LAISSONS PARLER LA CRÉATIVITÉ !

*Pourquoi les architectes ne songent-ils pas, pour diminuer la fatigue, à limiter la hauteur des marches au fur et à mesure qu'on monte un escalier ?*

Voilà une bonne question d'Albert Willemetz (écrivain, parolier 1887-1964). Si les marches sont toujours solidaires dans leur hauteur, elles peuvent prendre une tout autre tournure pour peu que l'on hisse l'escalier à un statut de pièce maîtresse.



**A**utrefois ils étaient majestueux, à double révolution, dans les demeures de haut rang ; en colimaçon et plein de charme dans les logis du petit peuple. Les temps ont changé. Si les belles demeures ont conservé la magnificence des escaliers, force est de constater que dans la majorité des intérieurs il est devenu une simple nécessité dénuée de tout appareil. Pourtant, les spécialistes en la matière ne cessent de créer des modèles, véritables pièces sculpturales qui subliment les lieux. Les conceptions cette année se sont concentrées sur des matériaux luxueux, une utilisation percutante de la couleur et laissent enfin parler la créativité et l'audace. Les couleurs et les formes contrastées permettent de créer un visuel accrocheur et donne du corps à l'intérieur. Reste à le choisir pour qu'il soit en osmose avec le style de son intérieur.

## Escalier flottant : la tendance du moment (1)

En vogue auprès des architectes et des designers depuis un certain temps, l'aspect un peu magique de ses marches semblant suspendues dans l'espace attire et intrigue toujours autant. Sa conception est technique (les marches sont reliées à une charpente métallique intégrée dans le mur) mais le rendu, comme en trompe l'œil, crée une impression de simplicité. Il est recommandé dans les petits espaces pour laisser entrer la lumière et dans les intérieurs modernes.



## Escalier droit : minimalisme et modernité (2)

A première vue le plus simple, l'escalier droit est adapté pour les grands espaces et présente l'avantage de s'accorder à tous les styles selon le matériaux dans lequel il est conçu. Pour lui rendre toute sa majesté on peut utiliser des doubles marches, en superposant bois et marbre par exemple ou deux essences de bois différentes, pour un rendu très géométrique.

## Escalier en colimaçon : comme un ADN (3)

L'escalier en colimaçon fût créé pour les châteaux médiévaux comme arme de protection. Construits pour tourner dans le sens des aiguilles d'une montre, ils désavantageaient les ennemis droitiers qui assaillaient ceux d'en haut. Il a depuis pris ses lettres de noblesse et s'est aujourd'hui transformé en un magnifique élément de design ou de charme. Parfait pour les petits espaces avec son faible encombrement, son profil ressemblant à la spirale de l'ADN est à la fois sculptural et fonctionnel.

## Escalier personnalisé : home staging requis (4)

Il est parfois difficile de tout casser pour imposer l'escalier de ses rêves. On fait avec celui que l'on a mais en lui accordant une nouvelle personnalité. On peut ajouter du papier peint aux contremarches, ou peindre marches et contremarches dans des couleurs différentes mais coordonnées ou plus audacieux, se servir de ruban washi pour créer des formes en cascade, des rayures, etc.





IMAGINER, CRÉER ...  
UPCYCLER

# UPCYCLING : LA TENDANCE DÉCO QUI CARTONNE

Terme anglosaxon combinant les mots « Up » (haut) et « Cycling » (recycler), l'upcycling consiste à transformer des produits en fin de parcours pour leur donner une seconde vie. Une tendance à laquelle de plus en plus de français s'adonnent créant parfois des objets uniques, en les détournant de leur utilisation originale. Le bénéfice écologique est évident puisque l'on réutilise des matériaux destinés à être souvent jetés ou qui ne trouvent pas acquéreur dans les brocantes.

Upcycler ses meubles, opter pour la seconde main, fabriquer sa déco soi-même... avec un pouvoir d'achat revu à la baisse, tout est bon pour se créer un décor à moindre coût. Et c'est beaucoup plus simple que l'on ne le croit. Quelques vieux objets ou meubles, que l'on souhaitait jeter, que l'on chine dans les dépôts vente ou que l'on achète en direct à des particuliers en ligne, sont de potentielles créations artistiques. On se prend vite au jeu, donc on évite, à moins de vouloir lancer un commerce d'objets, de se jeter sur tous les objets et on se cantonne à celui, qui une fois transformé aura une fonction dans notre intérieur.



## Aller au bout de la démarche upcycling

L'idée est de sélectionner un objet pour le détourner de sa fonction première. On cloue ainsi ensemble de vieux tiroirs, de manière un peu désordonnée pour créer une commode. On récupère de vieux bidons que l'on reconver- tit en table basse ou canapé dans un esprit très industriel. Un vieux vélo (02), dont on se sait que faire, peut être le nouveau support pour la vasque de la salle de bains et offrir de quoi accrocher les serviettes ! La baignoire devient méridienne, les valises vintage (03) coupées en deux des coffres-étagères, ... les exemples ne manquent pas, il suffit de laisser parler son imagination.



## Mode d'emploi

TOUS LES MOYENS SONT BONS MAIS ON RESTE CONSCIENT DE SES CAPACITÉS.

### Le plus simple : la peinture

Solution efficace pour donner un coup de peps à un vieux meuble à condition de prendre le temps de le préparer au préalable en le décapant, voire en le pon- çant, avant de se lancer dans son relooking. Les nouvelles résines permettent désormais de changer la couleur sur tous les supports.

### Le plus arty : le papier peint

Idéal quand on se sait pas dessiner et que l'on ne maîtrise pas non plus l'art du pochoir. On applique par petites touches sur une partie du meuble (intérieur de portes, devant de tiroirs) (01) pour garder un côté moderne.

### Le plus fun : le tie and dye

Il permet de décorer tous les meubles avec un effet dégradé de la couleur sur le même principe qu'une teinture textile. L'application se fait à la bombe en ayant la main plus légère au fur et à mesure que l'on progresse sur la surface à teindre.

### Le plus tendance : les motifs géométriques

Cela fonctionne partout dans la maison, de l'escalier au buffet. Quelques po- choirs et de la peinture (ou pour les plus nuls des rubans washy) suffisent pour changer l'aspect de l'objet. Il est cependant préférable avant de se lancer de réaliser un dessin avec le rendu souhaité.



**FAUT LE FER**

76, Route de L'aéroport GRAND CASE



Depuis 1999

**FERRONNERIE  
IRONWORK**

**CLÔTURE  
FENCE**

**SERRURERIE  
LOCKSMITH**

0690 88 23 23

www.faut-le-fer.com  
faut.le.fer1@gmail.com





# POURQUOI ON AIME...

## JORAN BRIAND ?

La philosophie de Joran Briand est simple : faire le maximum avec le minimum. Cette approche, qui s'apparenterait au minimalisme en diffère cependant quelque peu. L'ambition de l'architecte-designer est en effet de trouver l'équilibre parfait entre l'usage et la forme. Le jeu des matières prend alors tout son sens. Il aime à dire que sa démarche permet d'insuffler une émotion et de raconter une histoire pour chaque objet ainsi créé.

Aussi loin que ses souvenirs remontent, Joran Briand a toujours aimé bricoler. Le choix de devenir designer lui a semblé le plus approprié car lui ouvrant le champ de tous les possibles, pour créer. Il débute par l'école nationale supérieure des arts appliqués et des métiers d'art et enchaîne avec les Arts Décoratifs de Paris, pour compléter son apprentissage. Diplômé en poche, il s'envole pour New-York où il collabore dans une agence d'architecture d'intérieur. De retour dans l'hexagone, il continue sa formation chez Noé Duchaufour-Lawrance, designer et architecte bien connu dans le milieu. S'estimant fin prêt il crée son studio en 2011, se donnant ainsi la possibilité de cultiver le design sous toutes les formes. Industriel, graphique, espaces ou objets, quel que soit la taille du projet il a pour chaque une approche élémentaire. Oublier le superflu pour ne retenir que l'essentiel a toujours été son crédo qu'il développe depuis 2016 en duo avec Arnaud Berthereau au sein du Studio B&B. Ensemble, ils créent aussi bien pour les Galeries Lafayette que pour les vins de Provence, pour des constructeurs automobiles ou de grandes marques de mobilier ou de luxe... et l'histoire continue.



Portrait @Arnaud Meyer

## Ses objets phares

### Fauteuil Noé : un design atemporel

Imaginé pour Perrouin, fabricant d'assises installé en Bretagne depuis 1875, le fauteuil Noé offre une assise à la fois simple et de belle facture, avec des dimensions étonnantes. Tout à la fois connoté 70' (par la forme en cocon ovoïde), mais aussi années 80 de par la fermeté des éléments et leur sobriété ou XXI<sup>e</sup> siècle avec son aspect néo-minimalisme, Noé est à mi-chemin entre l'aquatique et l'aérien. Sa structure apparente en chêne semble s'étirer vers le ciel alors que son revêtement en drap de laine turquoise attire irrévocablement vers l'océan.



### Table Gull : un vent de légèreté inspiré du grand large

Le design de la collection Gull se distingue par sa nervure centrale en bois massif. Son profil triangulaire évoquant une aile d'oiseau est à la fois poétique et fonctionnel car il permet d'assurer la fixation des pieds et la rigidité du plateau. Inspirée par l'univers de l'océan, cette collection traduit la légèreté et la solidité et se décline aussi en bancs.



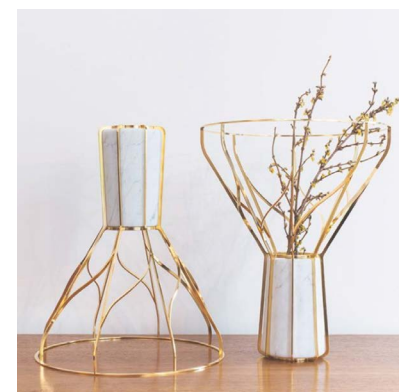
### Tabouret Toul : quand le déchet devient une matière noble

Particulièrement attaché aux problématiques environnementales, le studio B&B a une démarche de veille et de recherche importante sur les nouveaux matériaux et réfléchit au recyclage et au réemploi. Est ainsi née une gamme de mobilier en pneus recyclés (Rubber) et le tabouret Toul. Première pièce créée dans le cadre du programme «Gold of Bengal» qui vise à développer au Bangladesh l'utilisation de ce nouvel éco-matériau, il est en composite à base de fibre de jute. Ces caractéristiques mécaniques étonnantes pourraient lui permettre de remplacer la fibre de verre. Il est moins coûteux et plus écologique car sa production nécessite moins d'énergie, dégradable, et les résidus de résine peuvent être brûlés pour fournir de l'énergie.



### Vase Acropora : du fond des océans

« Acropora » fait directement référence aux structures coralliennes. Composé en partie haute d'une arborescence en laiton et en partie basse d'un socle minéral en marbre serti par les griffes du corail, il peut tout à tour recevoir des fleurs en son centre ou être objet décoratif à part entière.





# L'ART DE FER : LA PERFECTION DE LA DENTELLE

Pascal Clément est ferronnier d'art, un métier ancestral qui a dû s'adapter au fil des siècles pour aujourd'hui se plier aux exigences contemporaines. La forge a été délaissée au profit de la découpe plasma et l'aluminium a remplacé l'acier. Mais l'âme même du métier, la création d'œuvres uniques, elle, perdure.

A l'origine spécialiste du fer forgé, le ferronnier d'art est avant tout un créateur qui maîtrise tout à la fois la géométrie et le dessin artistique. En d'autres mots, il a l'art et la manière de dompter les courbes et les volutes. Comme tout artisan qui débute, Pascal Clément a fabriqué ses premiers portails, encore en fer forgé, derrière sa maison. Aujourd'hui, l'Art de Fer fête ses 25 ans d'existence, a désormais pignon sur rue et ne cesse de se réinventer pour produire des pièces d'exception.



## Chaque pièce est unique et à l'épreuve du temps

Toute commande donne lieu à une réflexion où l'imagination se libère avant la création pure. Tout débute par une esquisse, des dessins, des mesures et un échange avec le client pour s'intégrer dans le style souhaité et coller au plus près de ses désirs, même si Pascal y met toujours un peu sa patte. Parfois, les contraintes techniques demandent de faire évoluer le projet, voire de changer les motifs comme pour certains escaliers flottants (1) où les marches doivent être renforcées pour supporter la charge. Chaque pièce, de la plus petite à la plus imposante, est ensuite réalisée à c'est à chaque fois du sur mesure. Ce cheminement donne naissance à de véritables œuvres d'art découpées comme de la dentelle et qui vont passer l'épreuve du temps.

Tout est concevable, du portail aux palissades, des garde-corps aux escaliers, des brises vues aux caches climatiseurs (2) et jusqu'aux objets décoratifs d'intérieur ou luminaires. La plupart des œuvres qu'il réalise sont très contemporaines mais peuvent aussi s'inscrire dans des registres plus classiques, à la demande.

L'Art de Fer - 95B rue de Sandy Ground - tél 06 90 58 73 77

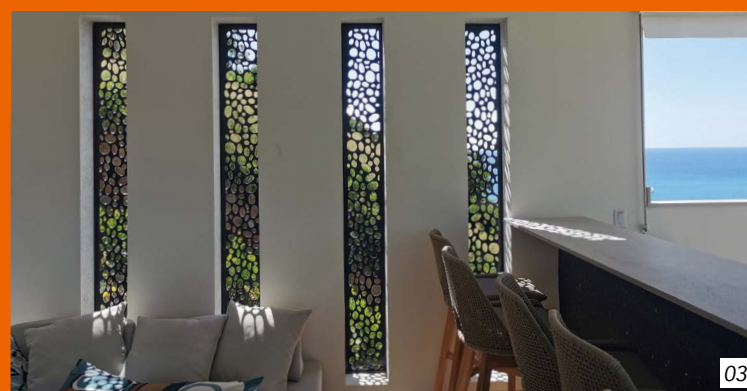


01



02

## Coup de cœur Entre ombres et lumière



03

Ces meurtrières (3) à la manière des traditionnels moucharabieh ferment l'ouverture tout en permettant une ventilation naturelle. La lumière qu'elles laissent filtrer se joue des rayons du soleil et dessine comme par enchantement des volutes géométriques conférant un caractère poétique au lieu.

Dans les dernières créations de Pascal, on retient les jolies appliques (4), ses luminaires cylindriques à suspendre ou à poser qui permettent de garder une unité avec le reste du décor ou encore la carte de Saint-Martin, à la découpe ciselée et précise, que l'on peut commander dans la taille et la couleur de son choix.



04





**UNE BONNE BANQUE  
FINANCE VOTRE MAISON,  
UNE TRÈS BONNE  
LA PROTÈGE AUSSI.**

**Crédit  Mutuel**  
**Antilles-Guyane**

Homiris est un service opéré par EPS - SAS au capital de 1.000.000 euros - Siège social : 30 rue du Doubs 67100 STRASBOURG - Correspondance abonnés : 36 rue de Messines - CS 70002- 59891 LILLE CEDEX 9, RCS Strasbourg n° 338 780 513 - Code APE 80.20Z - N° TVA Intracommunautaire FR 92 338 780 513 - NIF Collectivité St Martin 179886. L'autorisation administrative délivrée par le Conseil National des Activités Privées de Sécurité en date du 16/04/2018 sous le numéro AUT-067-2117-04-16-20180359358 ne confère aucune prérogative de puissance publique à l'entreprise ou aux personnes qui en bénéficient.

Caisse Fédérale du Crédit Mutuel Antilles-Guyane et Caisses affiliées, société coopérative à responsabilité limitée au capital variable de 2 391 060 euros, rue du professeur Raymond-Garcin - BP 920 - 97245 Fort de France Cedex, RCS Fort de France B 682 033 261 00046 - N°ORIAS : 07 032 774. Banques régies par les articles L511-1 et suivants du code monétaire et financier.

EPS, N°1 de la télésurveillance en France (source : Atlas 2018 En Toute Sécurité).





 **LAPEYRE**



**NOUVEAU CORNER**  
**CUISINES LAPEYRE**  
**MAGASIN BUT**  
**DE BELLEVUE**

ouvert du lundi au samedi  
de 9h à 13h  
0590 77 35 01



**CUISINES - SALLES DE BAIN - MENUISERIES - DRESSING**